

Type de balisage

Liste des hébergements, restauration et commerces : www.tourisme-semur.fr

Adresses utiles
Office de Tourisme de Semur-en-Auxois
 2 place Gaveau
 21140 SEMUR-EN-AUXOIS
 Tél : 03 80 97 05 96
 Fax : 03 80 97 08 85
 Mél : info@tourisme-semur.fr
www.tourisme-semur.fr
Comité Départemental de la Randonnée Fédérale de Côte d'Or
 9, rue Jean Renoir - 21000 DIJON
 Tél. 03 80 41 48 62
cdp21@orange.fr
www.cotedor-randonnee.com
 BP 1601 - 21035 DIJON cédex
 Tél. 03 80 63 69 49
documentation@cotedor-tourisme.com
www.cotedor-tourisme.com
www.bouger-nature-en-bourgogne.com

A pied dans le Sinémurien

CÔTE-D'OR EN BALADE

A pied dans le Sinémurien



15km

4 heures

balisage

Inscrit au PDIPR

En empruntant les différents ponts qui enjambent la rivière Armançon, du XVIème siècle pour le pont à deux étages à Pont de Chevigny et du XVIIIème siècle pour le pont à trois arches de Genay, ce sentier vous mènera sur les plus hauts plateaux de l'Auxois : le Mont de Cras et la Montagne du Télégraphe (environ 400 m d'altitude). Sur ces plateaux calcaires, il est certain que vous y trouverez de magnifiques orchidées sauvages.

Niveau de difficulté : Moyen

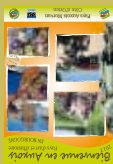
Sentier des Harsts

Autour de Semur-en-Auxois

Autour de Semur-en-Auxois

Sentier des Harsts



Pour en savoir plus, complétez cette fiche avec le guide gratuit "Bienvenue en Auxois, Pays d'art et d'histoire en Bourgogne".
 demandez-le auprès des offices de tourisme et syndicats d'initiative.





- 1** **Départ du pont de Genay.**
Entrer dans le village et prendre à droite (rue de la Grand Borne).
- 2** **Après 600 m, prendre sur la droite le sentier qui descend à la rivière.** Emprunter la passerelle au-dessus de l'Armançon et prendre à droite jusqu'à la RD 1.
- 3** **Traverser cette route** et débiter la montée du Mont de Cra sur 1 km.
- 4** **Cette première montée terminée,** le chemin tourne sur la droite et pénètre dans le bois.
- 5** **Atteindre un chemin carrossable** et le descendre sur la droite jusqu'à la RD 980.
- 6** **Traverser cette route puis le village de Chevigny.**
- 7** **Quitter « Grande Rue » pour prendre tout droit « Rue de la Montagne » sur 50 m** avant de monter la montagne du Télégraphe.

- 8** **Arrivé sur le plateau (piste de moto-cross),** se diriger à droite pour atteindre le Monument. Prendre ensuite le sentier sur la droite et descendre jusqu'au hameau de Charentois.
- 9** **Emprunter la route à droite** jusqu'au lieu-dit Pont-de-Chevigny.
- 10** **Traverser la RD 980, passer le Pont sur l'Armançon puis prendre à gauche (RD 1).** Après 200 m, prendre à gauche, la direction de Millery.
- 11** **Traverser Millery,** passer le cimetière et l'église puis descendre vers la rivière. Prendre le sentier à droite jusqu'à la route.
- 12** **Prendre à droite jusqu'à Genay,** rejoindre le pont. Vous êtes arrivés.

 Château fermé à la visite  Musée



Eglise de Millery

CORP21 © a.Gaudinot

© IGN - PARIS 2014 (fond cartographique)
Réalisé par l'Institut Géographique National.
Extrait de la carte issu de la BD Cartho®
© IGN - Saint-Mandé 2014 - Autorisation n°5014-004
© Côte-d'Or Tourisme 2014 - DJON
(surcharges thématiques)
Édité par la Communauté de communes du Sinémurien.
Les renseignements sont donnés à titre indicatif et n'engagent pas la responsabilité du directeur de publication. Ce document n'est pas contractuel.
© Février 2014. 500 exemplaires. Impression : FILIGRANE
Toute reproduction ou adaptation, sous quelque forme et par quelque procédé que ce soit, même partielle, interdite pour tous pays.